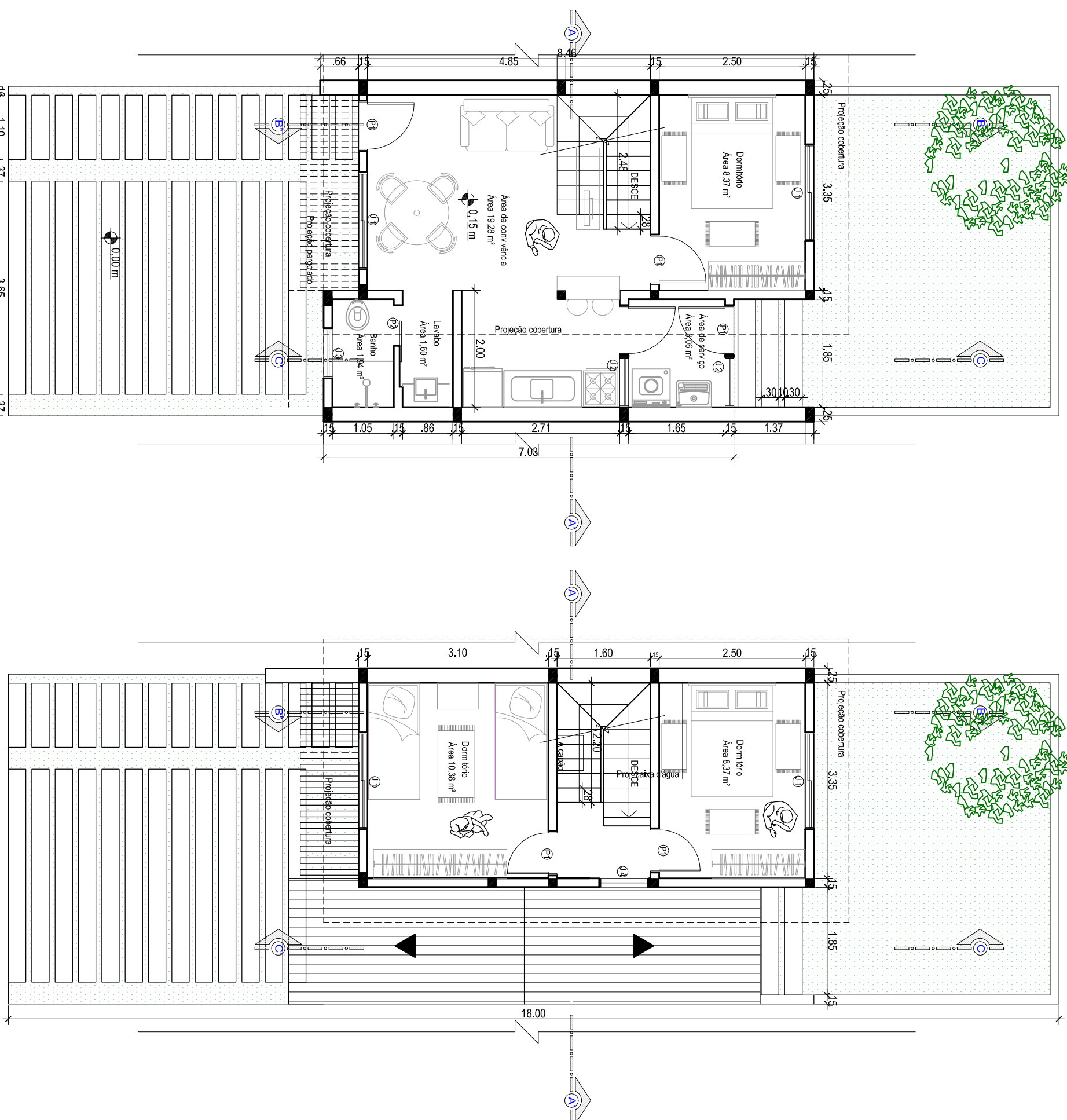


TIPOLOGIA 04



PLANTA BAIXA TÉRREO

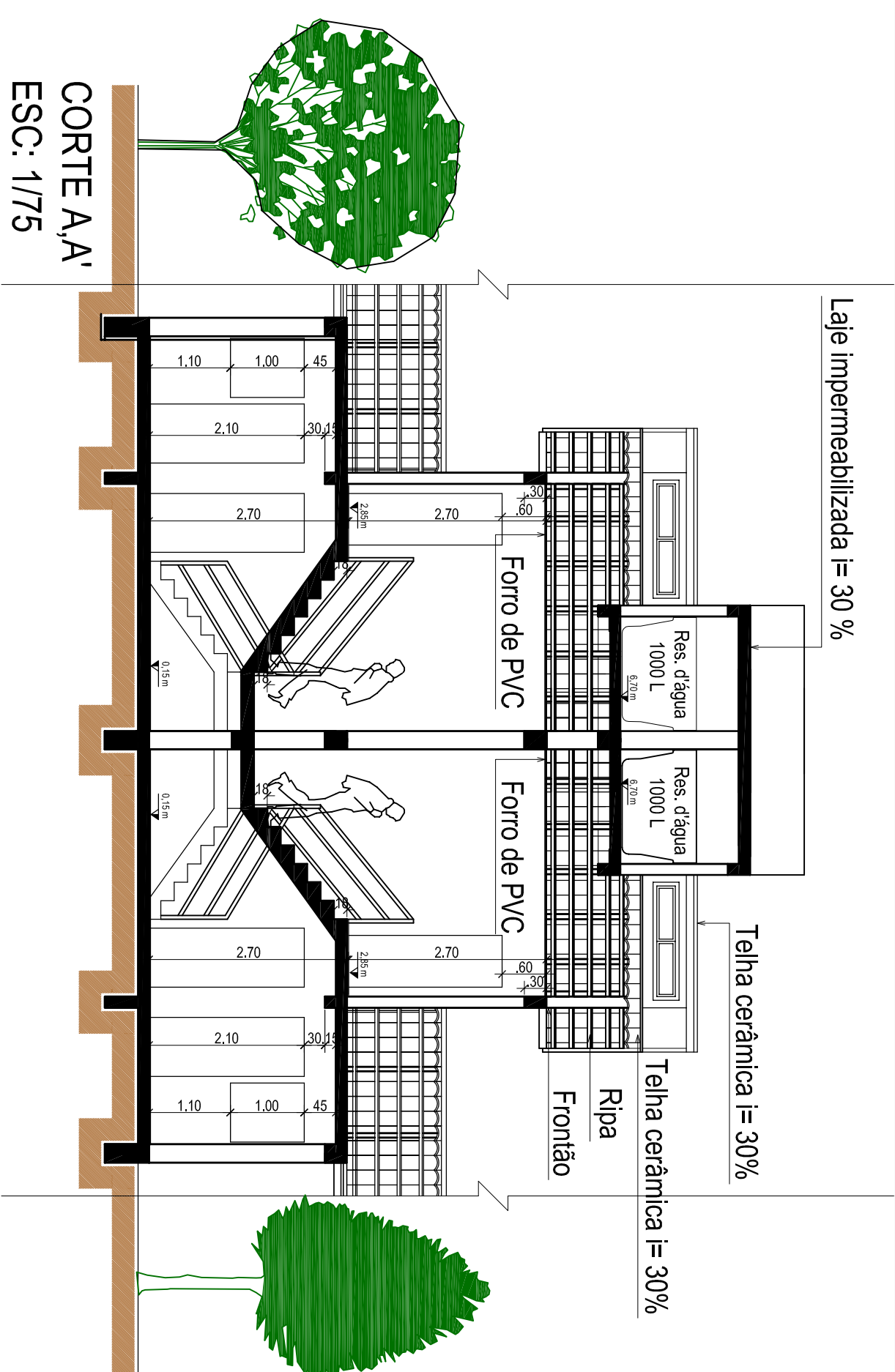
ESC.: 1/75

ÁREA TÉRREO: 36,27 m² / ÁREA TOTAL DO TERRENO: 94,92m²

PLANTA BAIXA 2º PAVIMENTO

ESC.: 1/75

ÁREA 2º PAVIMENTO: 26,90 m² / ÁREA TOTAL DA RESIDÊNCIA: 63,17m²

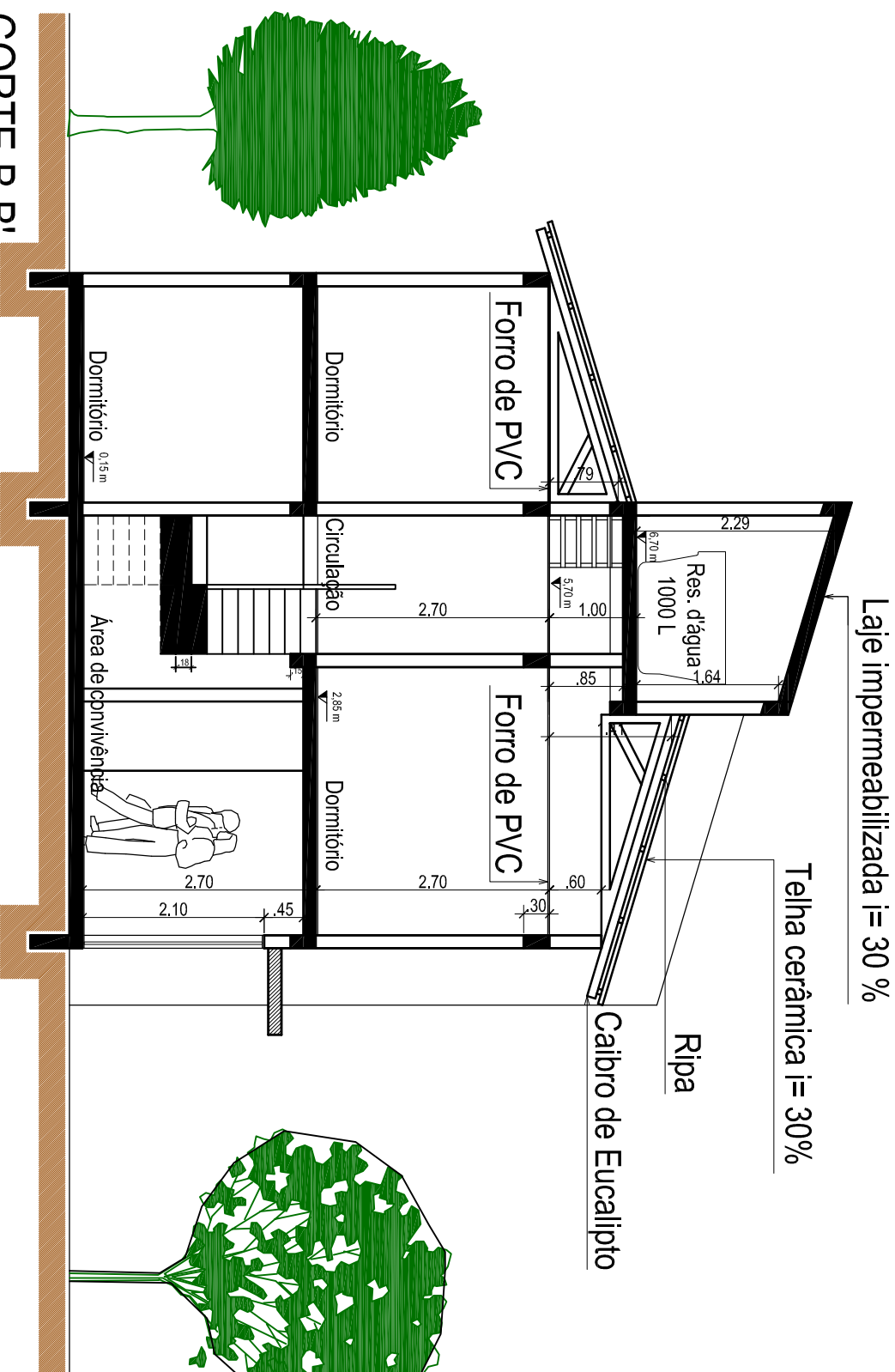


CORTE A,A'

ESC.: 1/75

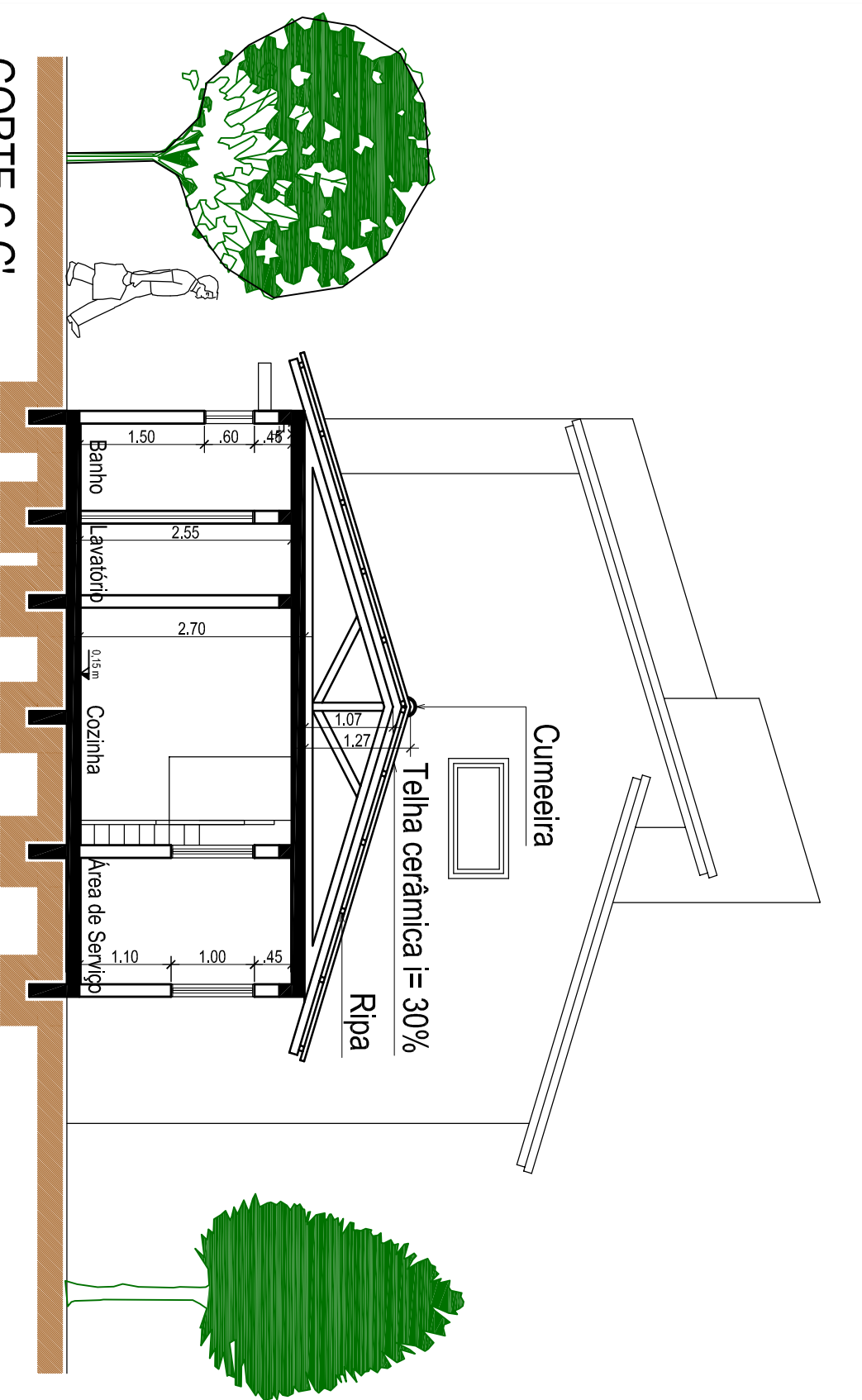
QUADRO DE ESQUADRIAS

TIPO	DESCRIÇÃO	MATERIAL	QUANT.	TAMANHOL x A
J1	Veneziana de correr	Madeira eucalipto e vidro 3 mm	04	1,20 x 1,00
J2	Max air	Madeira eucalipto e vidro 3 mm	01	0,80 x 1,00
J3	Max air	Madeira eucalipto e vidro 3 mm	02	0,60 x 0,60
P1	Porta de abrir	Madeira eucalipto semi oca	05	0,80 x 2,10
P2	Porta de correr	Madeira eucalipto semi oca	01	0,80 x 2,10
P3	Porta de abrir	Madeira eucalipto semi oca	02	0,60 x 2,10



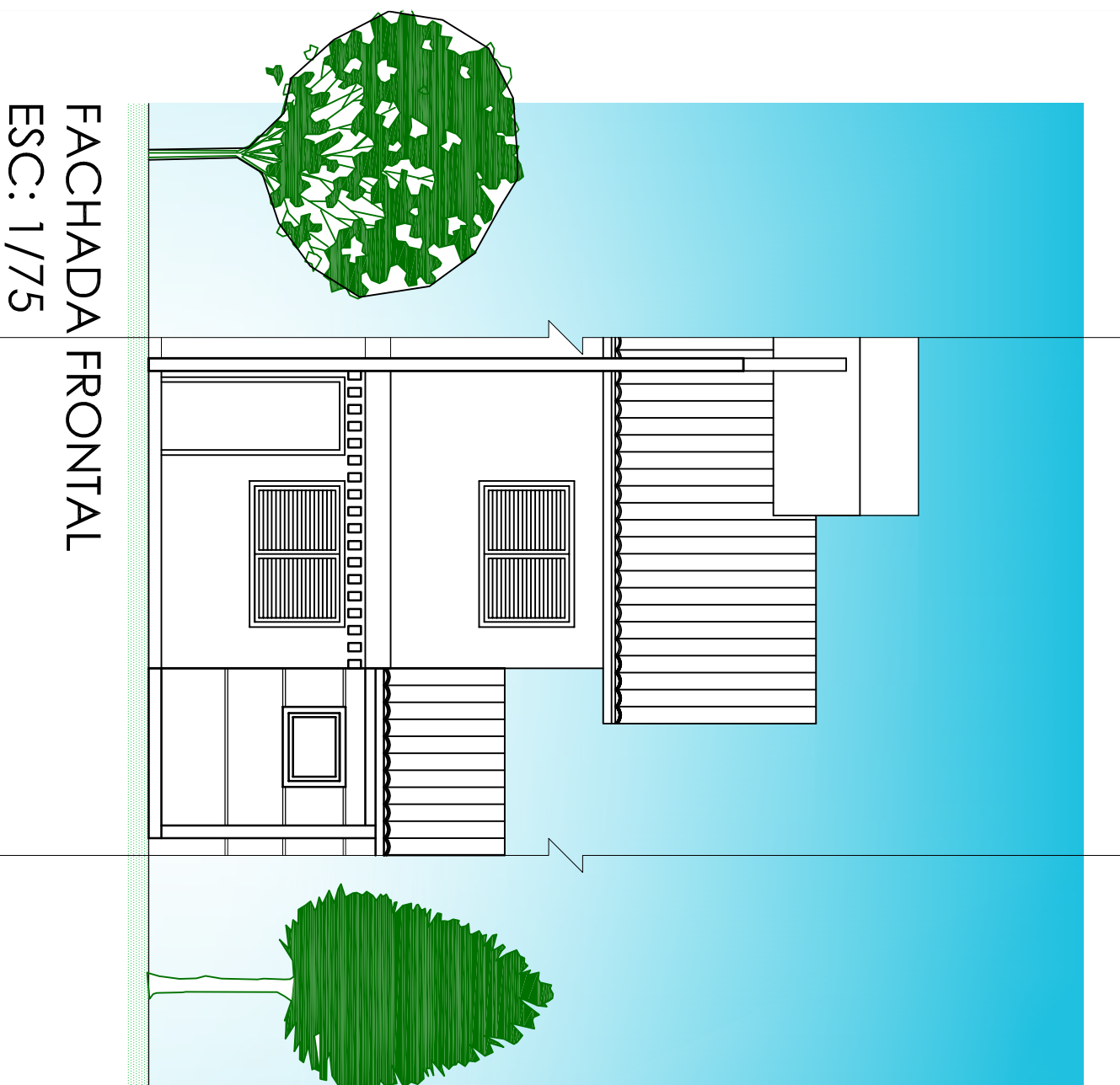
CORTE B,B'

ESC.: 1/75



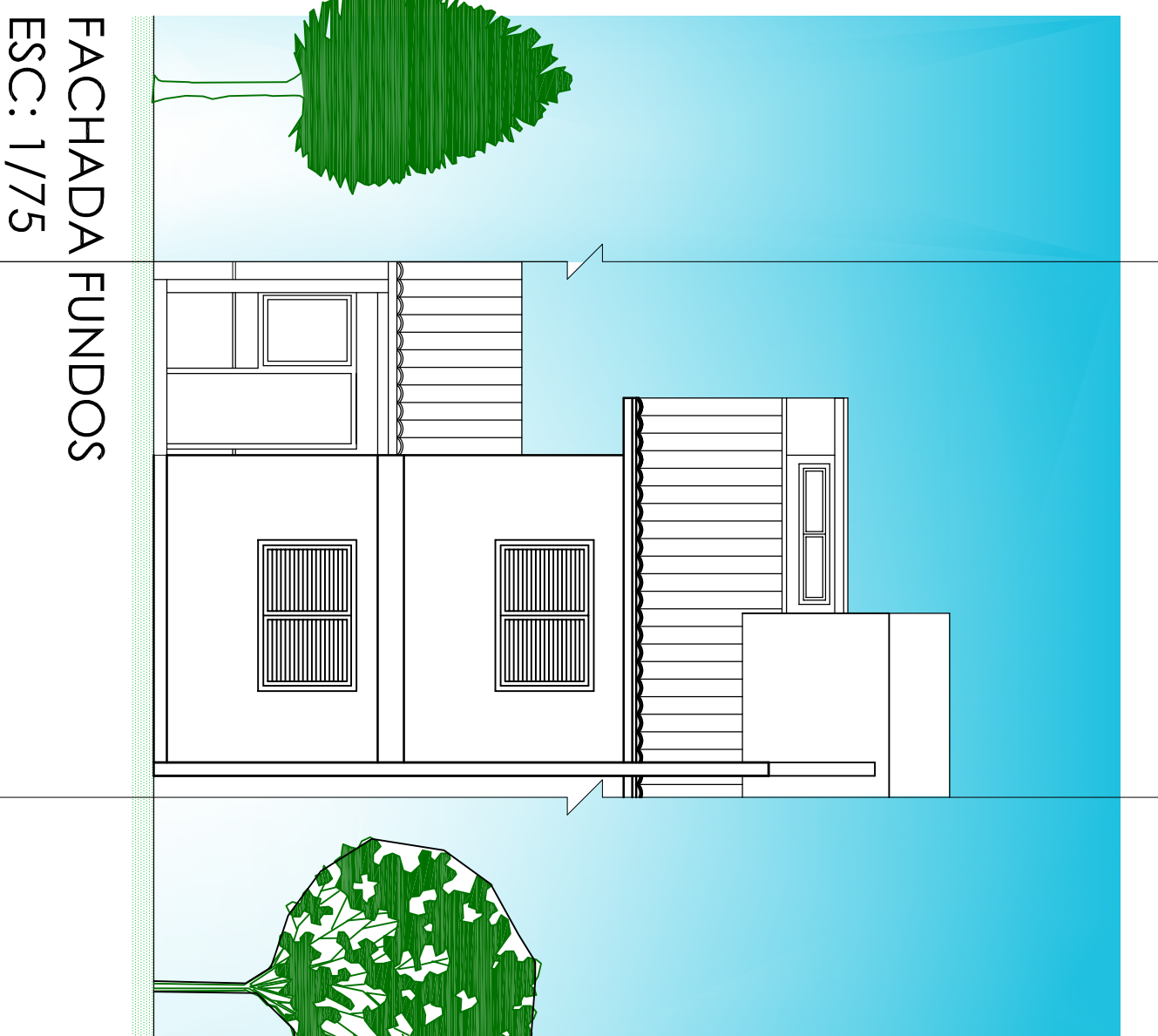
CORTE C,C'

ESC.: 1/75



FACHADA FRONTAL

ESC.: 1/75



FACHADA FUNDOS

ESC.: 1/75



HABITAÇÃO DE INTERESSE SOCIAL

Relocação e Inserção no contexto urbano aliado ao conceito de desempenho e qualidade de vida.

ACADÊMICA: Maria Julia Borges Zonta
ORIENTADOR: Luis César Castro

UNIVERSIDADE DO EXTREMO SUL CATARINENSE
UNESC

SEMESTRE: 01/2011
TRABALHO FINAL DE GRADUAÇÃO II